

MCW&MCWF

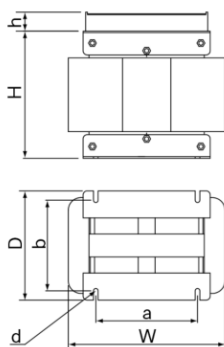
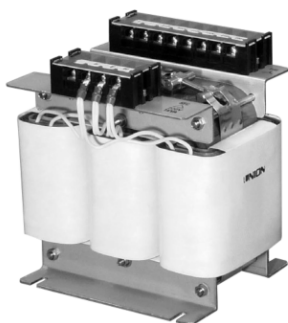
2

- * 立体形に近い。
- * 小型・軽量・高効率。
- * シートコアトランスの半分の重量。
- * 温度上昇さえ許容していただければ、F種（～155℃）、もしくはH種（～180℃）相当の材料のみを使用して、1ランク2ランク下の外形で製作可能。
- * 30kVA超のトランスも製作可能。
- * 三相→単相変換トランスも製作可能。

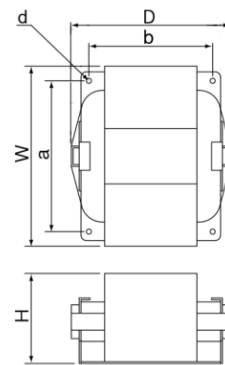
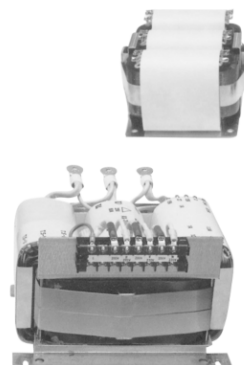
h寸法参考値

ビス径	h(mm)	電流(参考値)
M3	23	20A
M4	25	30A
M5	40	50A
M6	45	90A
M8	55	130A
M10	65	240A

MCW



MCWF



(MCWFの端子台使用時の寸法はお問合せください)

型番	容量 (VA)	外形寸法			取付寸法			重量 kg
		W	D	H	a	b	d	
MCW	-01	30	80	60	75	70	49	0.8
	-1	50	95	70	95	75	60	4.5
	-2	70						
	-3	100	110	80	115	90	70	
	-4	200						
	-5	300	160	95	140	118	70	
	-6	500						
	-7	750	175	125	145	120	86	5.5
	-8	1K						
	-9	1.5K	185	135	150	150	110	6.5
	-10	2K						
	-11	3K	220	155	185	150	135	9
	-12	4K						
	-13	5K	290	190	225	180	145	
	-14	7.5K						
	-15	10K	350	210	270	180	150	11
	-16	15K						
	-17	20K	410	260	330	220	180	13
-18	30K							
MCWF	-01	30	80	75	45	66	54	0.8
	-1	50	95	95	50	76	70	4.5
	-2	70						
	-3	100	115	115	55	96	90	
	-4	200						
	-5	300	160	150	80	134	110	
	-6	500						
	-7	750	175	165	115	140	108	5.5
	-8	1K						
	-9	1.5K	185	170	125	155	118	6.5
	-10	2K						
	-11	3K	220	200	145	190	144	8.5
	-12	4K						
	-13	5K	290	245	160	230	176	
	-14	7.5K						
	-15	10K	350	300	180	290	220	11
	-16	15K						
	-17	20K	420	350	260	360	260	
-18	30K							
		480	400	280	400	300	13	150

電源トランス

三相トランス

ケース入トランス

エッジワイズコイル

高周波トランス

高圧・高耐圧トランス

特注トランス