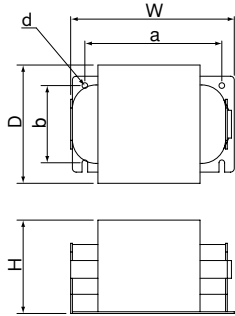
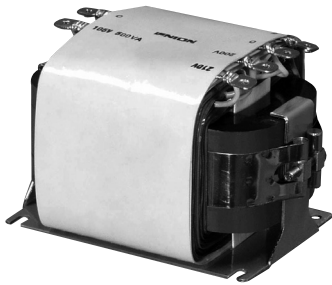


# MF&MB

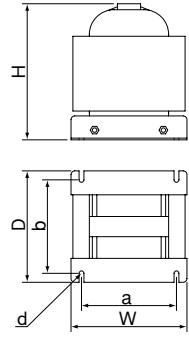
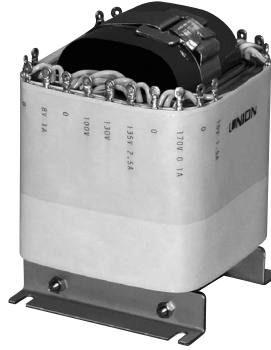
1

\* 標準的なトランス。  
\* 内鉄型のためチョークコイルに最適。

## MF



## MB



型番	容量 (VA)	チョーク I±L	外形寸法			取付寸法			重量 kg		
			W	D	H	a	b	d			
M F	-03	4	—	55	—	25	45	30	M3	0.2	
	-02	10	—	62	55	45	—	—		0.4	
	-01	20	—	75	—	55	56	42		0.6	
	-1	40	—	90	70	50	78	35	M4	0.8	
	-2	60	—	—	80	55	—	—		1.2	
	-3	100	—	110	—	75	93	45	4.5 φ	1.8	
	-4	200	—	135	95	80	110	62		2.8	
	-5	300	—	—	145	—	95	—	—	4	
	-6	500	—	—	—	125	105	74	5.5 φ	5	
	-7	750	—	150	140	120	—	78		7.5	
	-8	1K	—	155	145	145	125	78	6.5 φ	9.5	
	-9	1.5K	—	185	165	150	158	100		13	
	-10	2K	—	215	190	135	186	115	9 φ	16	
	-11	3K	—	225	195	165	190	120		22	
	-12	4K	—	—	265	225	155	215	170	11 φ	27
	-13	5K	—	—	—	—	175	—	—		34
-14	7.5K	—	285	250	195	245	200	—	41		
-15	10K	—	—	—	220	—	—		48		
-16	15K	—	330	280	230	265	230	—	75		
M B	-02	10	0.075	55	45	65	42	—	M3	0.4	
	-01	20	0.15		—	50	75	40		33	0.6
	-1	40	0.31	65	—	85	45	20		0.8	
	-2	60	0.46	—	60	92	30	27	M4	1.2	
	-3	100	0.75	80	70	112	50	30		1.8	
	-4	200	1.5	95	80	135	80	60	5.5 φ	2.8	
	-5	300	2.3	100	100	145		80		80	4
	-6	500	3.8	125	105	—	105	—	6.5 φ	5	
	-7	750	5.8	140	120	155	120	96		7.5	
	-8	1K	7.7	145	145	160	126	126	8.5 φ	9.5	
	-9	1.5K	11.5	155	155	185	127	127		13	
	-10	2K	15.3	180	150	220	140	120	10 φ	16	
	-11	3K	23.1	190	180	230	150	145		22	
	-12	4K	30.8	240	170	270	170	136	166	12 φ	27
	-13	5K	38.5		180			270			170
	-14	7.5K	57.7	260	220	290	200	180	215	—	41
-15	10K	77	240		290			200			215
-16	15K	115	300	250	320	260	200	—	65		
-17	20K	154	330	270	350	290			220	80	
-17.5	25K	192	340	280	385	310	230	14 φ	100		
-18	30K	230	360	300	400				310	230	120

電源トランス

三相トランス

ケース入トランス

エッジワイズコイル

高周波トランス

高圧 高耐圧トランス

特注トランス