

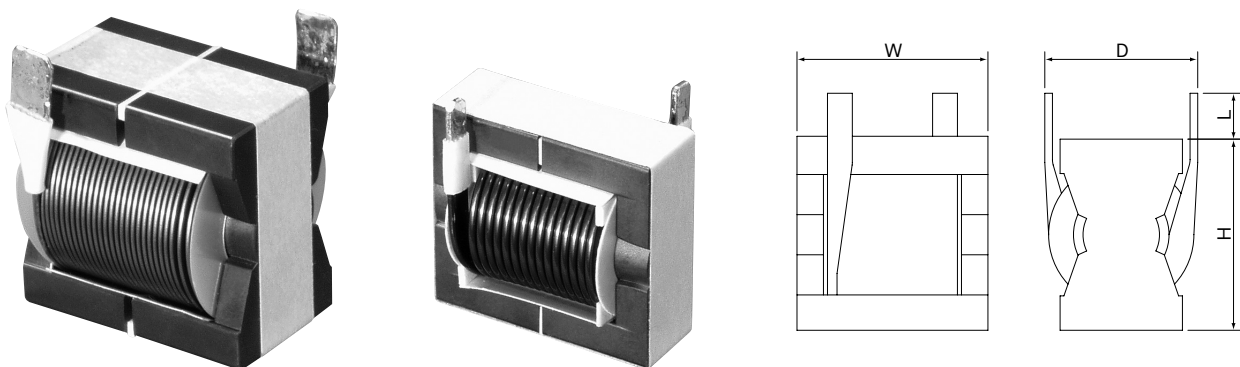
FE

NEW

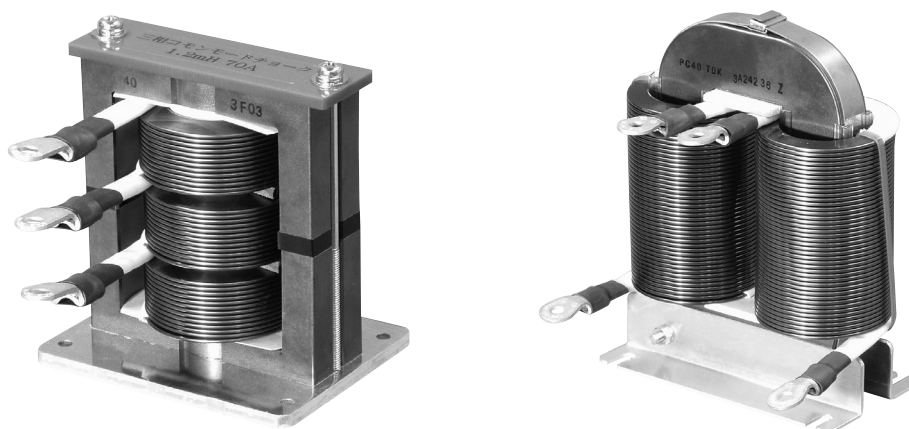
4

- \* エッジワイズコイルをフェライトコアに組合せてチョークコイルにしました。
- \* 基本端末処理は半田上げですが、圧着端子も可能です。
- \* コイルの容量単位である $\mu$ Lの範囲内であれば特殊仕様にも応じます。
- \* 高周波リップル電流が大きい場合は発熱が増大しますので、ディレーティングが必要になります。

## FE (小型エッジワイズチョークコイル)



## FE特殊形状



型番	電流 I	インダクタンスL	直流抵抗	外形寸法				重量
	A <sub>dc</sub>	$\mu$ H	m $\Omega$	W	D	H	L	g
F	40-50	32	50	32	40	42	8	250
	40-40	35	40					
	40-30	40	30					
	40-25	45	25					
	40-20	50	20					
	40-13	60	13					
E	42-140	15	140	49	33	44	6	230
	42-85	20	85					
	42-50	25	50					
	42-37	30	37					
	50-65	45	65					
	50-50	50	50					
	50-45	55	45					
	50-40	60	40					
	50-30	65	30					
	50-27	70	27					
E	50-20	80	20	54	48	52	10	450
	50-17	85	17					
	50-14	95	14					