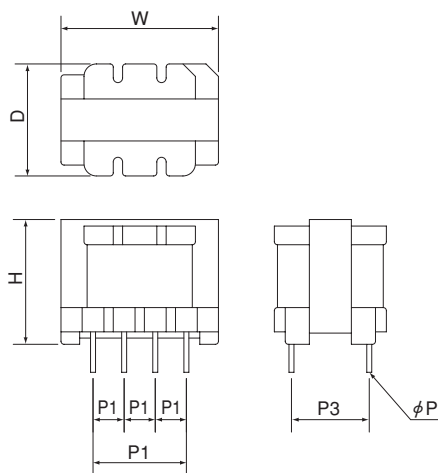
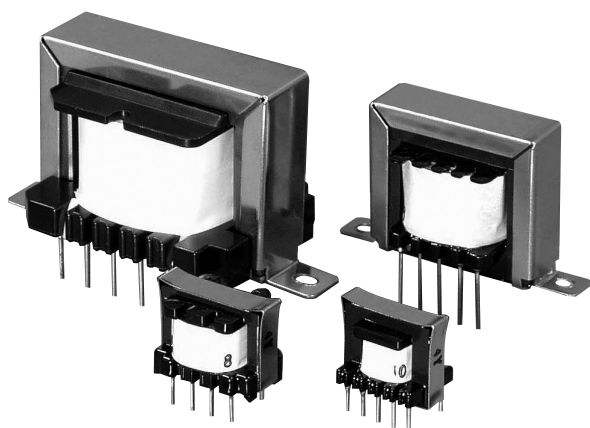




5

# EI (高周波スイッチングトランス)

(取付は基本的にリードピンのみ)



型番	外形寸法			リードピン詳細						
	W	D	H	P1	P2	P3	φP	本数		
EI	-12.5	13	13	9.5	2.5	10	7.5	0.6	10	
	-16A	17	14	15	3.1	9.2	9.2		6	
	-16B			16	3.25	13	10.5		10	
	-19A	21	17	19	4	8	12.5	0.8	6	
	-19B			5.08	15.24	12.7	8			
	-22A	23	18	21	5	15	12.5	0.8	8	
	-22B				4	16	12		10	
	-22C				5.08	20.32	12.7		12	
	-25A	26	19		5	15	12.5	1.0	8	
	-25B				5.08	20.32	15.24		10	
	-28A	29	26	23	5	20	17.5	0.8	12	
	-28B		25			25	18		10	
	-30A		31	26		29	20		20	1.0
	-30B	25			20	12				
	-30C	34	29	31	5	25.4	20.32	0.8	12	
	-33A					25	22.5		16	
	-33B					35	22.5		18	
	-33C	44	26		5	40	20	1.0	18	
	-35A	36				20	20		10	
	-35B		25	20	12					
-40A	41	31	36		25	25	1.0	12		
-40B							0.8	10		
-40C							5.08	30.48	22.86	14
-50A	51	37	44		7.5	37.5	27.5	1.0	12	
-50-2		52					32.5			
-60A	61	46	46		7.5	30	35	0.8	10	
-60B							37.5	51	1.0	12
-60-2							62	51	1.0	12

電源トランス

三相トランス

ケース入トランス

エッジワイズコイル

高周波トランス

高圧 高耐圧トランス

特注トランス