

UEI&etc

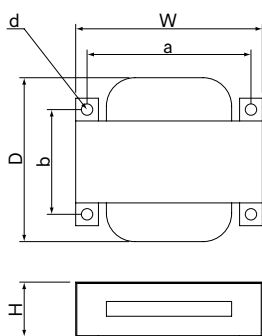
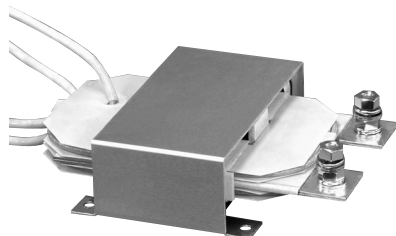
NEW

5

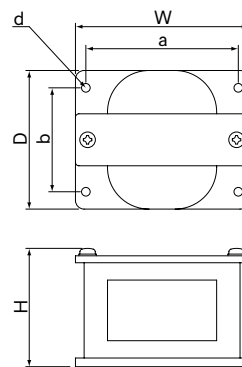
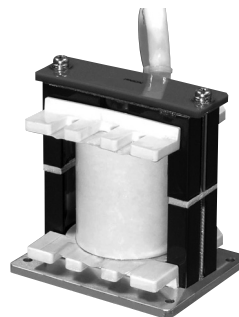
- * 低電圧大電流トランスに最適です。
- * 最大容量は基本的に入出力電圧、周波数によります。
- * 表中の最大容量はあくまで概算値です。

UEI

低電圧大電流向き
2次センタータップ有無で外形・最大容量が違う
常識外れの薄さが特徴です



その他



電源トランス

三相トランス

ケース入トランス

エッジワイズコイル

高周波トランス

高圧・高耐圧トランス

特注トランス

型番	最大DC出力	2次 (センタータップ°)	最大容量 kVA	外形寸法			取付寸法		
	V			W	D	H	a	b	d
UEI	100-40	16	3.2	105	125	33	90	60	5.5×8
	100-50	23	6.5		135	39		70	
	100-80	30	6.2		165	33		100	
	100-100	44	12		185	39		120	
	100-40CT	16	2.5		155	33		60	
	100-50CT	23	5		165	39		70	
	100-80CT	30		195	33	100			
	100-100CT	44	9	215		120			
	120-50	20	6	125	140	39	110	70	
	120-60	25	9		150			80	
	120-100	45	14		195			120	
	120-120	50	18		215			140	
	120-50CT	20	4.5		170			70	
	120-60CT	25	6		180			80	
	120-100CT	45	8	220	120				
120-120CT	50	12	240	140					

型番	最高出力電圧 kV	最大容量 kVA	外形寸法			取付寸法			
			W	D	H	a	b	d	
EI	-60-3	—	1.5	74	85	60	60	66	4.5
	-60-4	—	1.8		100		84		
	-60-5	—	2.3	64	115		85	100	
EE	-50	—	0.6	64	40	85	50	30	4.5
	-50-2	—	1.0		55		45		
	-60	—	1.1	74	70		60	34	
	-60-2	—	2.0		85		50		
	-60-3	—	2.8		85		66		
PQ107	8	10	125	100	105	106	88	5.5	
EC	-70	5	1	75	60	90	65	38	4.5
	-90	10	5	100	80	110	88	60	5
	-94		5.5						
	-120	15	9	130	90	120	110	74	5.5
EIC	-90	6	2.5	100	80	70	88	60	5
	-120	8	4.5	130	90	85	110	74	5.5