

MBS&MSL

1

電源トランス

三相トランス

ケース入トランス

エッジワイズコイル

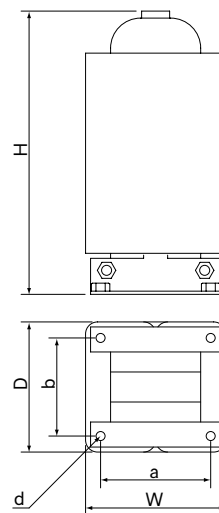
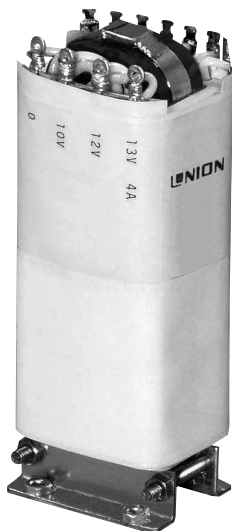
高周波トランス

高圧
高耐圧トランス

特注トランス

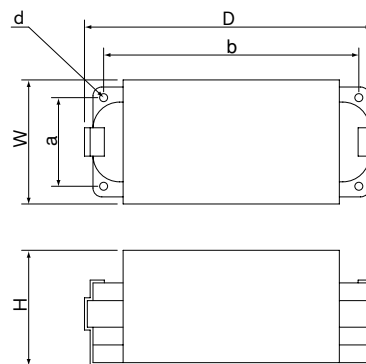
MBS

- * スリムな縦型
- * 振動試験除外品



MSL

- * MBSの伏型



型番	容量 (VA)	外形寸法			取付寸法			重量 kg	
		W	D	H	a	b	d		
MBS	-02A	15	55	70	32	32	M4タップ	0.45	
	-02B	30		85				0.5	
	-02C	45		100				0.8	
	-02D	60		115				0.95	
	-01A	40	60	85	37	37		0.7	
	-01B	60		100				0.9	
	-01C	80		115				1.1	
	-1B	100	60	120	42	42		1.35	
	-1C	120		140				1.6	
	-2B	160	70	145	55	49		M5タップ	2.1
	-2C	200		165					2.45
	-3A	250	90	145	70	60			3.3
-3B	350	165		3.95					
-3C	450	180		4.7					
MSL	-02A	15	55	70	42	54	4.5		0.45
	-02B	30		85		70			0.5
	-02C	45		100		84			0.8
	-02D	60		115		100			0.95
	-01A	40	60	85	44	70			0.7
	-01B	60		100		84			0.9
	-01C	80		115		100			1.1
	-1B	100	60	120	46	100		1.35	
	-1C	120		140		120		1.6	
	-2B	160	70	145	50	124		2.1	
	-2C	200		165		144		2.45	
	-3A	250	90	145	64	122		3.3	
	-3B	350		165		142		3.95	
	-3C	450		185		162		4.7	